



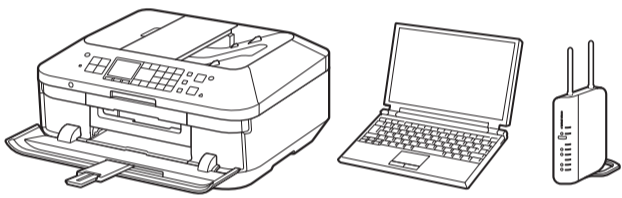
Canon PIXMA MX728 多功能传真一体机

入门指南 使用说明书

安装、使用产品前，请阅读使用说明书。
该说明书请保留备用。
请在充分理解内容的基础上，正确使用。

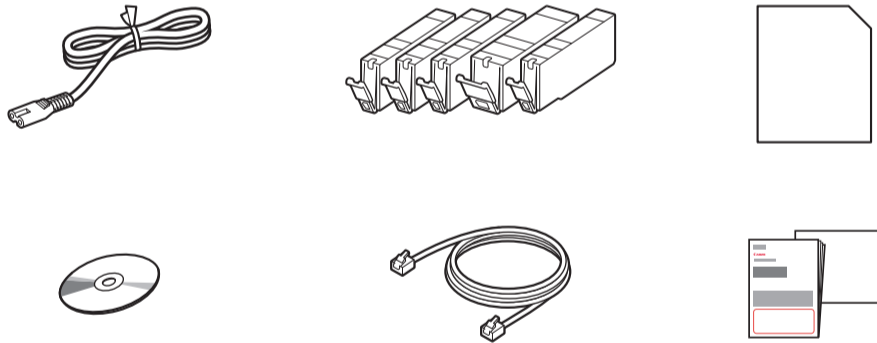
要执行设置，将本机放置于访问点*和计算机附近。

(* 使用无线LAN时需要进行此步骤)



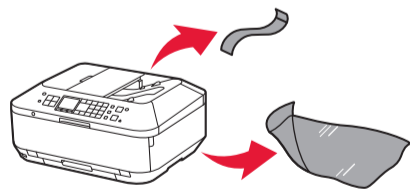
包含的物品

检查包含的物品。



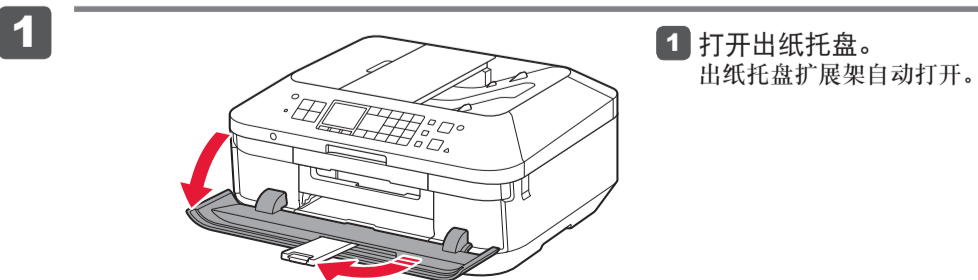
准备工作

取下保护片和胶带。



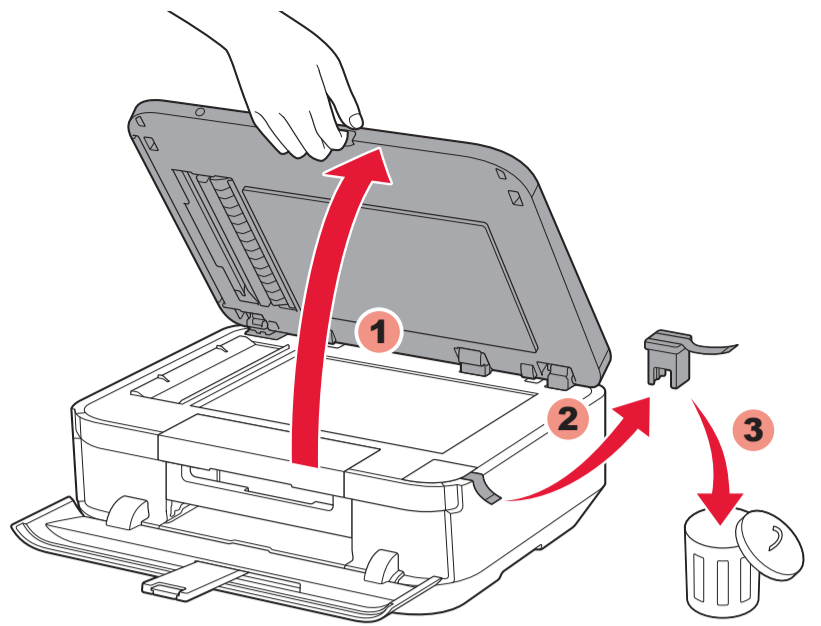
1

打印开始时，出纸托盘自动打开。清除本机前面的所有障碍物。



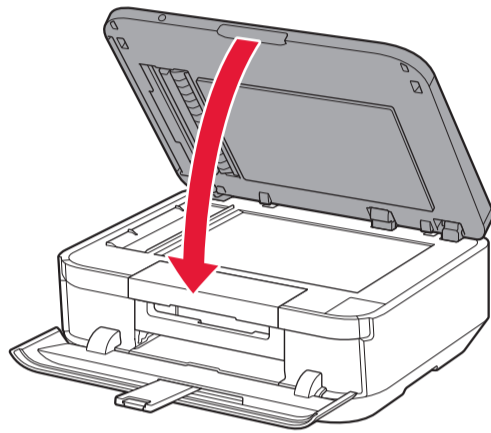
1 打开出纸托盘。
出纸托盘扩展架自动打开。

2



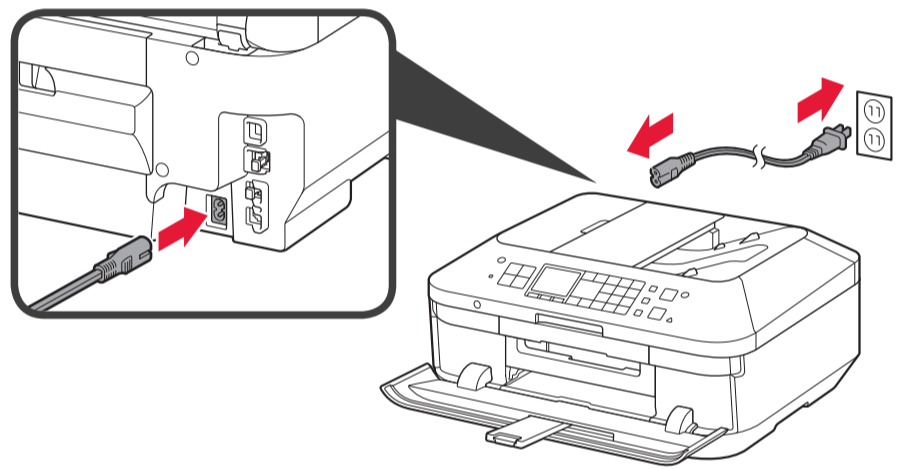
2 打开文档盖板。取下橙色胶带和保护材料。

3



3 关闭文档盖板。

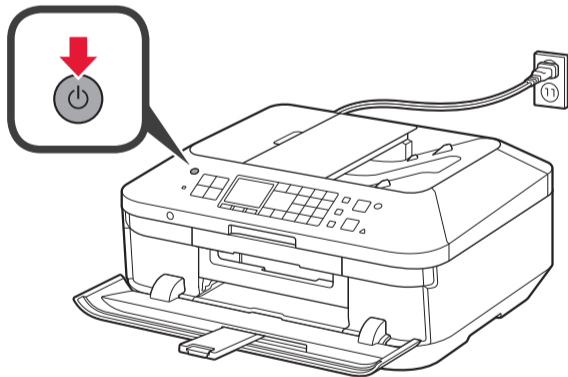
4



4 连接电源线。

请勿提前连接USB电缆线或以太网电缆线。

5



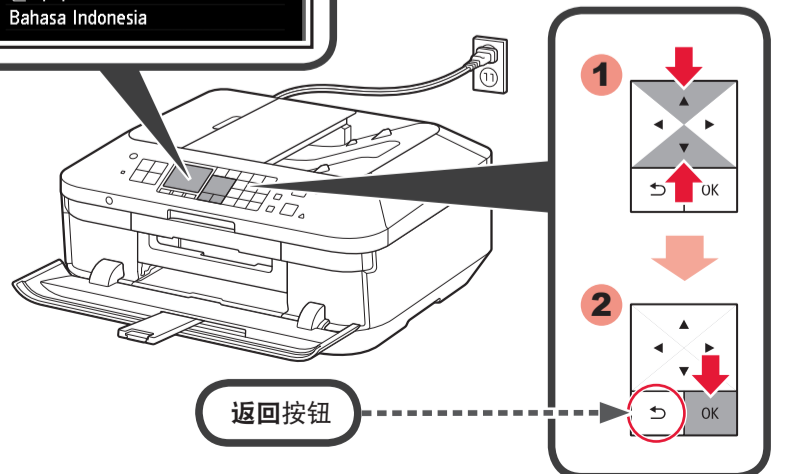
5 按电源按钮。

6

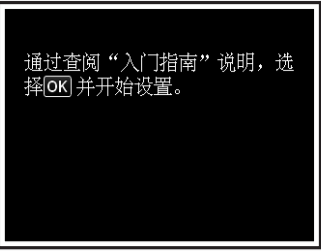


6 选择语言，然后按OK按钮。

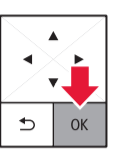
要更改语言设置，请按返回按钮。



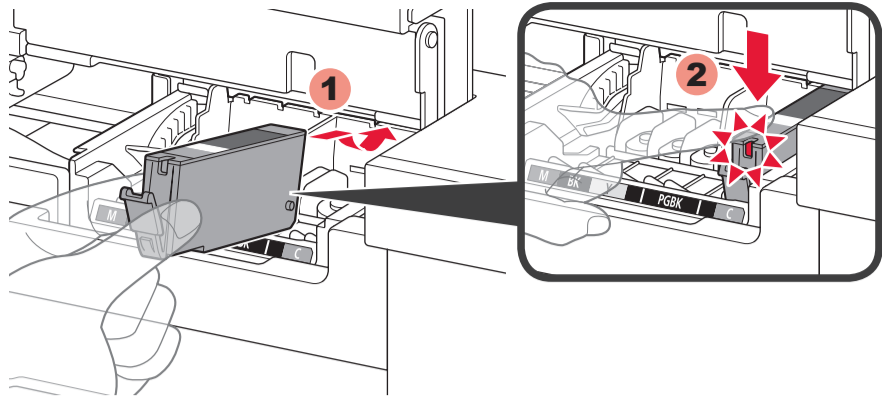
7 **1** 通过查阅“入门指南”说明，选择OK并开始设置。



2 **7** 显示此屏幕时，按OK按钮。



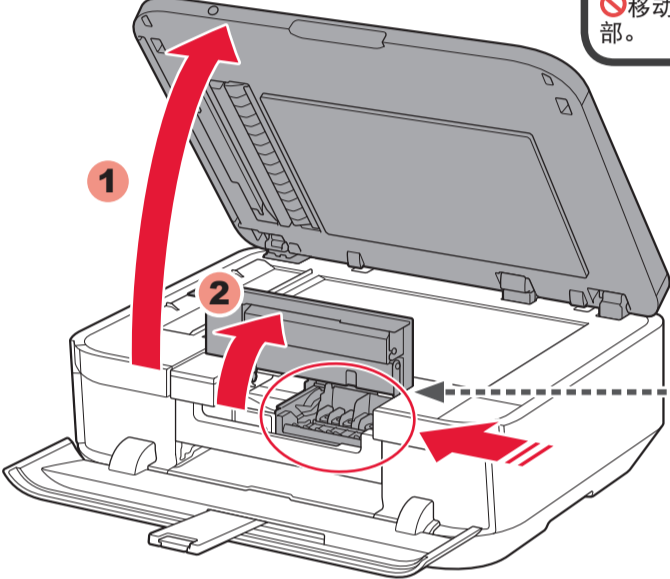
4



4 将墨水盒插入并向下滑动至匹配颜色插槽。确认墨水指示灯亮起，然后安装下一个墨水盒。

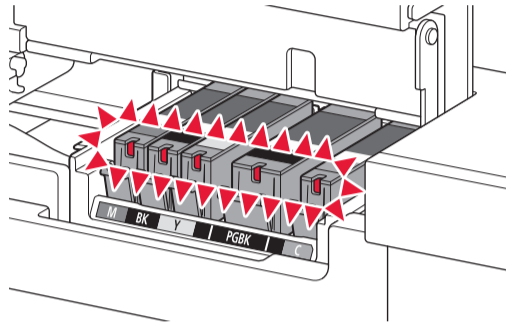
2

1



将墨水盒安装到此固定器中。
⊘ 移动停止前请勿触摸内部。

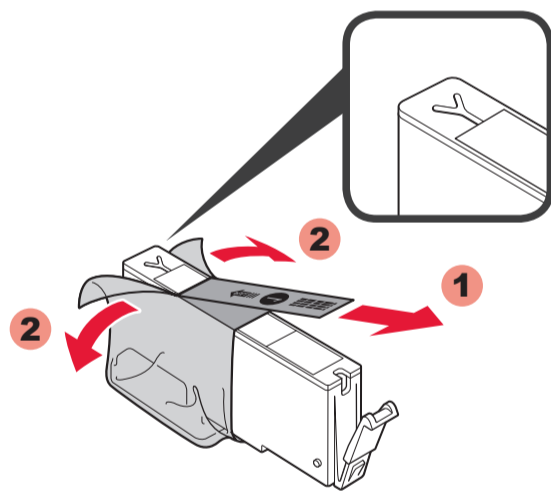
5



5 确认所有指示灯亮起。

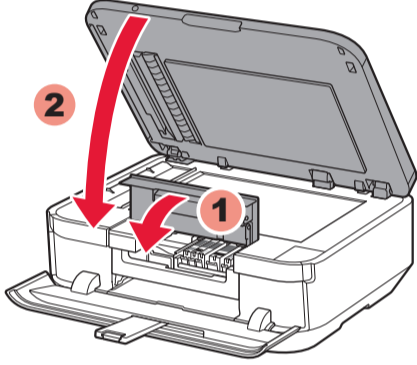
1 打开文档盖板和墨水盖。

2




2 取下保护包装。
完全取下橙色胶带。

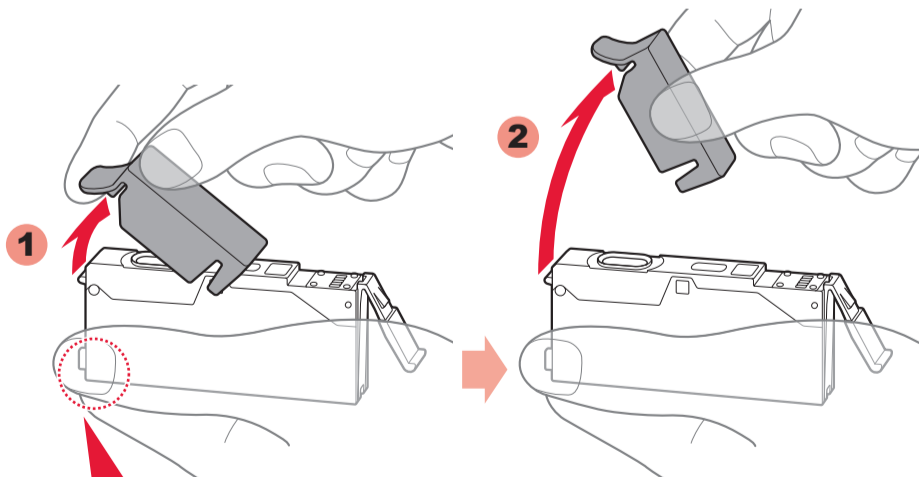
6



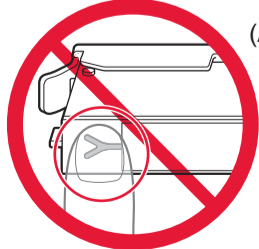

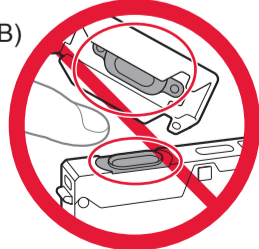
6 关闭墨水盖和文档盖板。
⊘ 请勿提前关闭出纸托盘！



3



3 用手指勾住橙色保护盖并缓慢将其拉出。
⊘ (A) Y形槽堵塞时，请勿按压侧面。
⊘ (B) 请勿触摸！

7

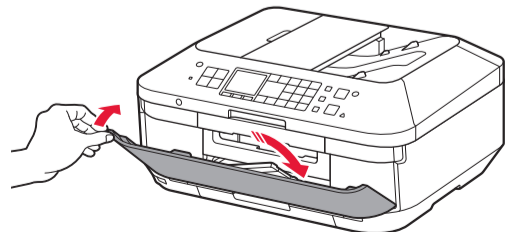


7 大约3分钟之后，确认屏幕如图所示变化。
如果出现错误信息，确认墨水盒已正确安装。

8



8

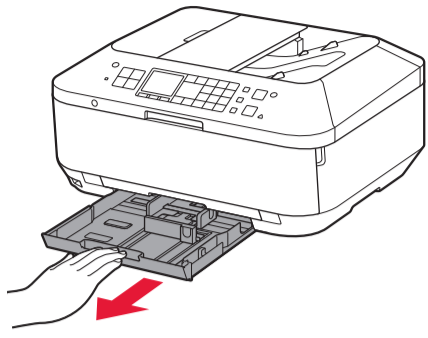


8 关闭出纸托盘。
出纸托盘扩展架自动关闭。

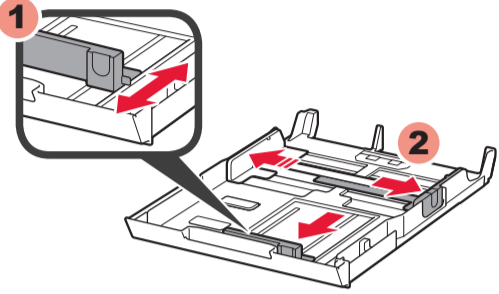
3

执行打印头对齐。

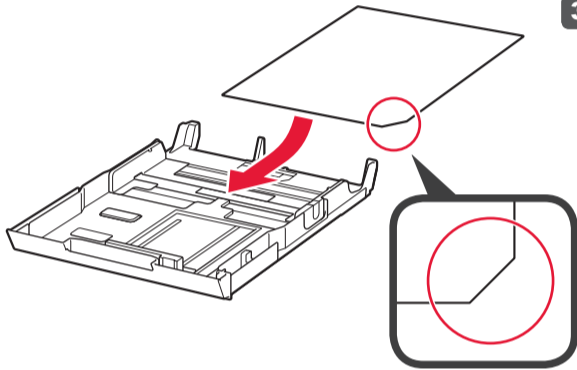
- 1** 拉出纸盒(下方)。



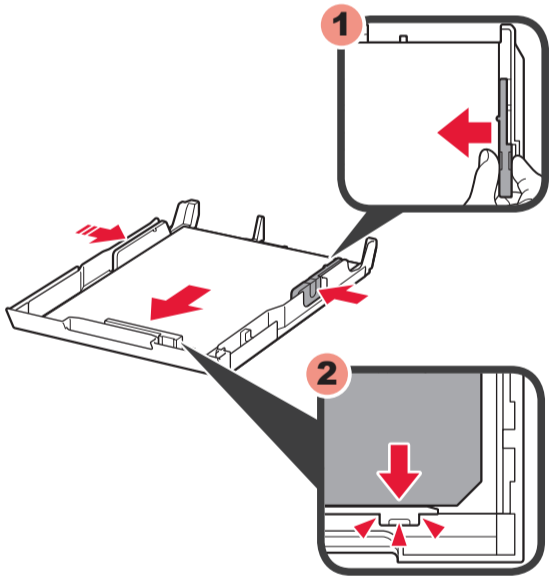
- 2** 调整前端纸张导片以适合A4尺寸。
将右侧纸张导片滑至最右端。
左侧和右侧纸张导片同时移动。



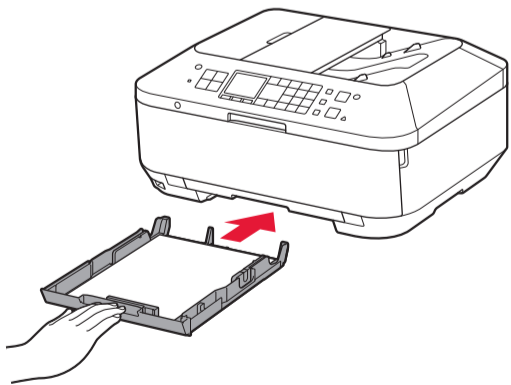
- 3** 在纸盒中装入随附的MP-101纸张。



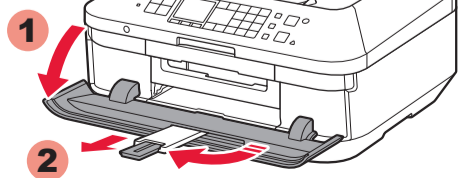
- 4** 调整右导片以适合纸张尺寸。
滑动纸张至前导片。



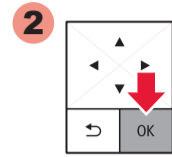
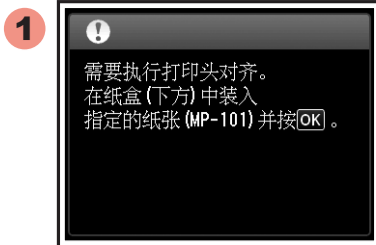
- 5** 滑回纸盒(下方)。



- 6** 打开出纸托盘。拉出出纸支架。



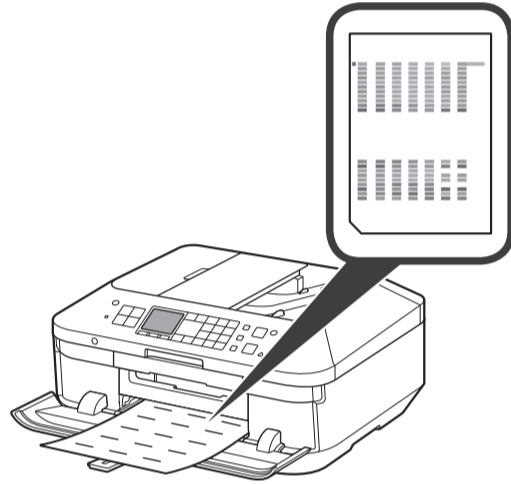
- 7** 显示此屏幕时，按OK按钮。



- 8** 蓝黑图案大约会在5到6分钟内打印完成。打印头对齐完成。

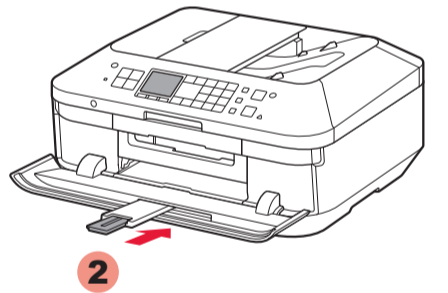


如果出现错误信息，按OK按钮，然后继续执行④。安装完成后，请参阅电子手册或在线手册以重新操作打印头对齐。



4

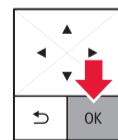
- 1** 在纸盒(下方)中装入普通纸并按[OK]。



- 1** 显示此屏幕时，关闭出纸支架。

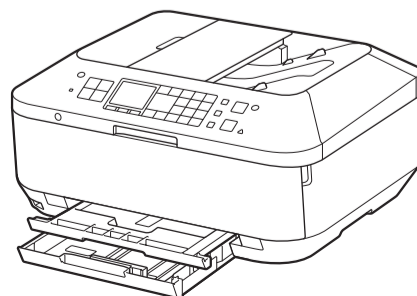
- 2** 如②-⑧到③-⑥中所述在纸盒中装入纸张。
调整纸张导片以适合纸张尺寸。

- 3** 按OK按钮。



• 有关纸张信息，请参阅电子手册或在线手册。
• 如果本机停止工作大约5分钟，则屏幕将关闭。要恢复显示，请按操作面板上除电源按钮以外的任何按钮。

纸张尺寸和打印面



根据纸张尺寸决定要使用的纸盒。
设置纸张打印面向下。
打印前，更改介质类型和尺寸的本机设置。有关详细资料，请参阅电子手册或在线手册。

5

是否开始无线LAN设置？
对于无线LAN以外的连接或不
确定操作，请选择[现在取消]。

开始设置
现在取消

要连接到无线LAN，请选择屏幕上的**开始设置**，然后按照屏幕上的说明操作。

如果不想将本机连接至无线LAN，选择**现在取消**，然后继续执行⑥。

* 可以按照⑥中计算机屏幕上的说明选择USB连接或有线LAN连接。

原产地：泰国

进口商：佳能(中国)有限公司

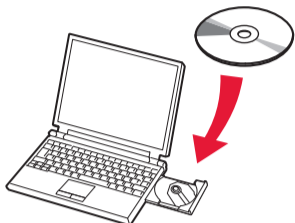
地址：北京市东城区金宝街89号金宝大厦2层

邮政编码：100005

修订日期：2015.12

6

1



1 将光盘插入计算机。

如果USB电缆线已连接，
请将其拔出。如果计算机
显示信息，单击取消。

2

Windows

Mac



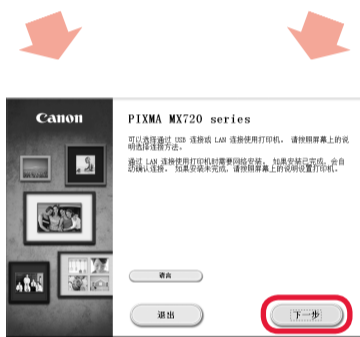
2 按照屏幕上的说明进行
操作。

Windows
要选择语言，请单击**语言**。

如果光盘未自动运行：

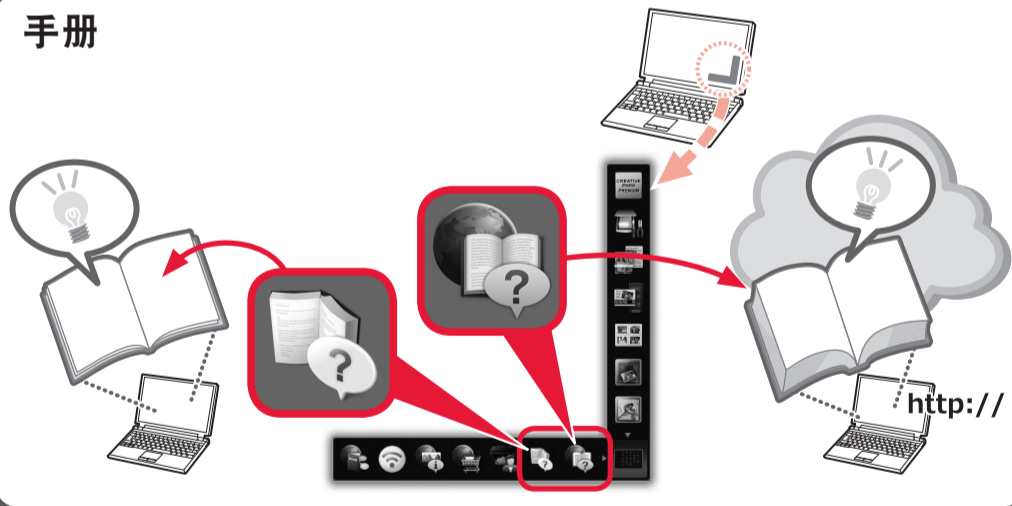
Windows
双击**计算机(我的电脑)** > 光
盘图标 > **MSETUP4.EXE**。

Mac
双击桌面上的光盘图标。

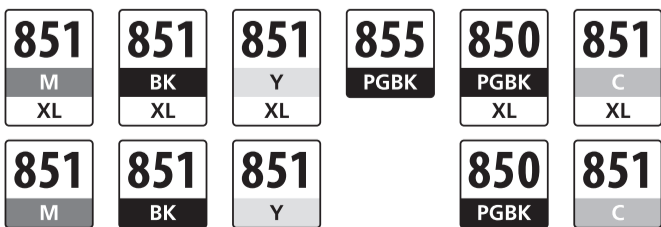


现在或随后可以设置本机的传真功能。有关设置说明，请参阅**传真接收设置**。

手册



兼容墨水盒



M: CLI-851XL<M>, CLI-851<M>

BK: CLI-851XL<BK>, CLI-851<BK>

Y: CLI-851XL<Y>, CLI-851<Y>

PGBK: PGI-855<PGBK>, PGI-850XL<PGBK>

C: CLI-851XL<C>, CLI-851<C>

PGI-850<PGBK>